

# ИСТОРИЧЕСКАЯ, ФУНКЦИОНАЛЬНАЯ И ФОРМАЛЬНАЯ ТИПОЛОГИИ ШРИФТОВЫХ ГАРНИТУР: СОЧЕТАЕМОСТЬ ШРИФТОВ ПО ПРИНЦИПУ КОНТРАСТА

## ФУНКЦИОНАЛЬНАЯ ТИПОЛОГИЕЙ ШРИФТОВЫХ ГАРНИТУР

К функциональной типологии шрифта относятся акцидентные и текстовые шрифты.

### Акцидентные шрифты

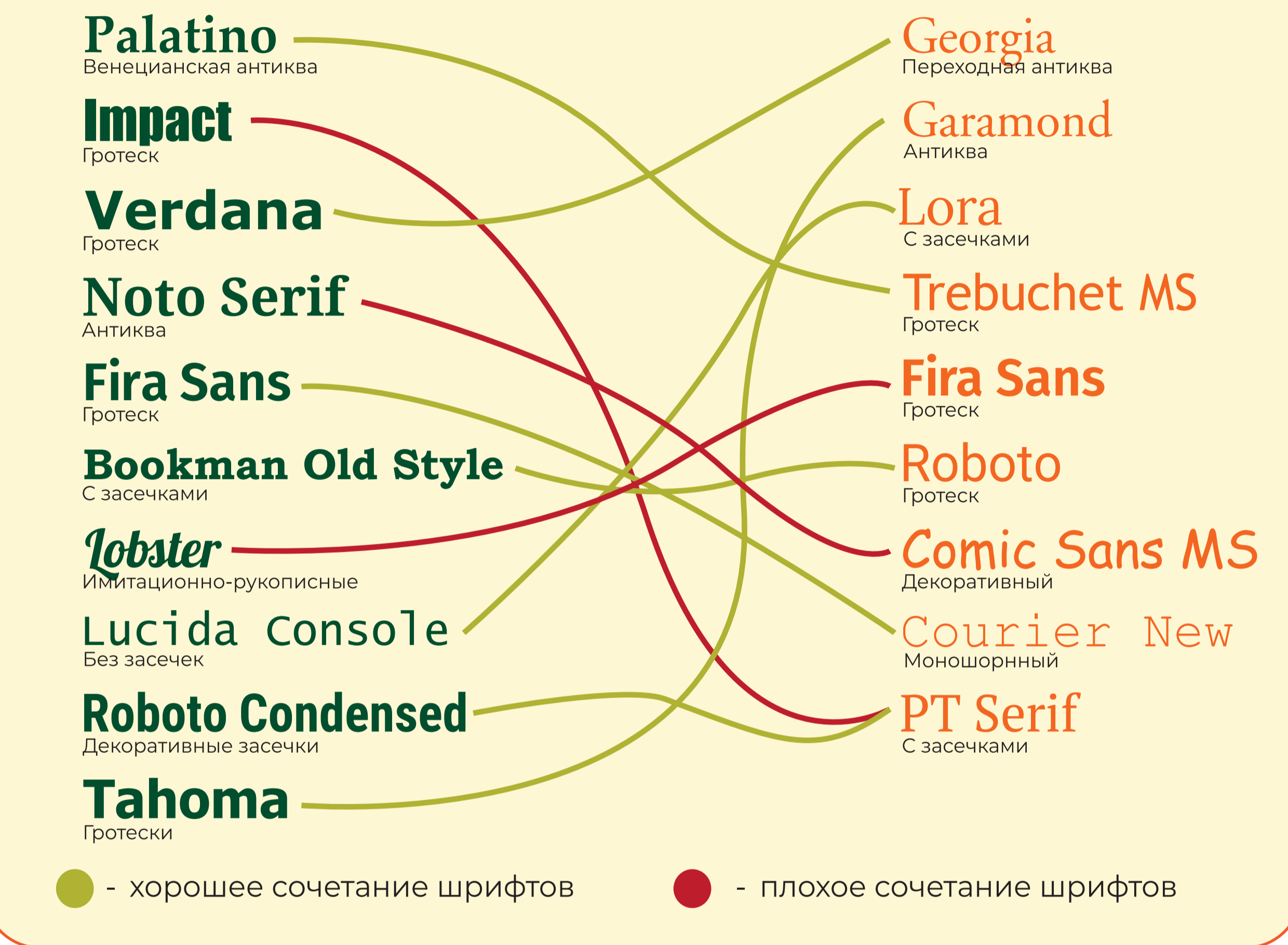
**AVANT GARDE GOTHIC**  
 В отличие от текстовых, создаются с целью передачи не только текстовой, но и прочей контекстуальной информации. Каждая буква имеет всего несколько обязательных элементов обеспечивающих ее однозначную идентификацию.

### Текстовые шрифты

Это шрифт специально предназначен для набора больших блоков текста. Хорошие текстовые шрифты должны, во-первых, быть максимально разнообразными графически, но не выходить при этом за рамки жестко заданного стиля гарнитуры. Во-вторых, в текстовых шрифтах геометрии всегда приносится в жертву оптических иллюзий. Штрихи, кажущиеся одинаковыми, могут быть разной толщины.



## СОЧЕТАЕМОСТЬ ШРИФТОВ ПО ПРИНЦИПУ КОНТРАСТА

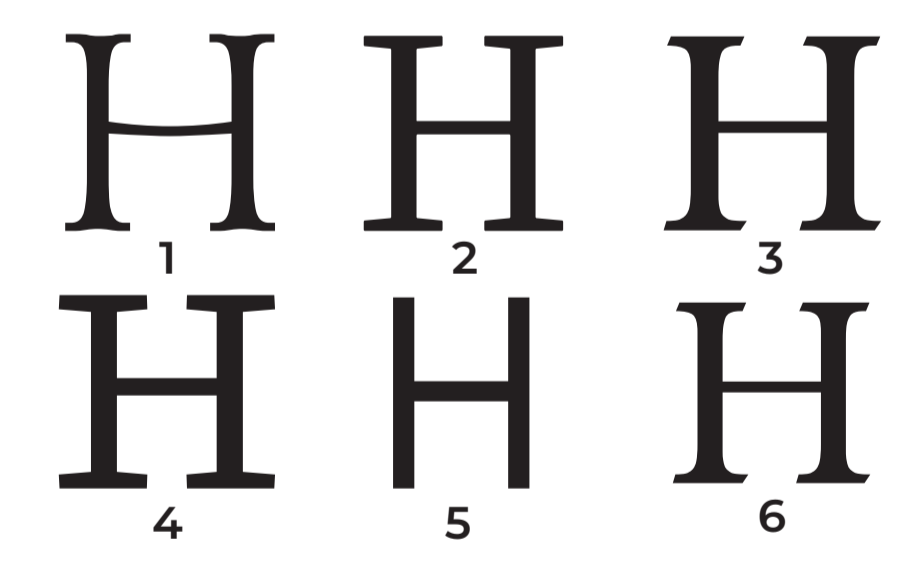


## ФОРМАЛЬНАЯ ТИПОЛОГИЕЙ ШРИФТОВЫХ ГАРНИТУР

### Шрифты по ГОСТу

Они делятся по графическим признакам на шесть основных групп.

1. Шрифты со сравнительно умеренной контрастностью основных и соединительных штрихов и небольших, плавно сопрягающих засечками, близкими по форме к треугольнику.
2. Шрифты с резко выраженной контрастностью штрихов и длинными тонкими зачками почти или совсем без закругленных переходов.
3. Шрифты с малой контрастностью штрихов с довольно большими засечками, приближающимися к прямоугольной форме.
4. Шрифты названные в ГОСТе брусковыми, с полными или почти полными отсутствием контраста между основными и соединительными штрихами, с засечками прямоугольной формы.
5. Включает в себя так называемые рубленые шрифты, характеризующиеся отсутствием не только контраста между штрихами, но и засечек.
6. К этой группе относятся гарнитуры, имеющие малоконтрастные штрихи с длинными утолщенными засечками преимущественно с закругленными концами, соединенными с основными штрихами под прямым углом или с легким закруглением.



## ИСТОРИЧЕСКАЯ ШКАЛА ВРЕМЕНИ С ТИПОЛОГИЕЙ ШРИФТОВЫХ ГАРНИТУР

